

Градостроительный план земельного участка

№

Р	Ф
---	---

 -

2	3
---	---

 -

2

 -

0	6
---	---

 -

0

 -

0	0
---	---

 -

2	0	2	1
---	---	---	---

 -

1665

Градостроительный план земельного участка подготовлен на основании
заявления АО "СЗ "Домостроитель", ИНН:2302001526 от 04.08.2021
№29/20459-1

(реквизиты заявления правообладателя земельного участка, иного лица в случае, предусмотренном частью 1.1 статьи 57.3 Градостроительного кодекса Российской Федерации с указанием ф.и.о. заявителя - физического лица, либо реквизиты заявления и наименование заявителя - юридического лица о выдаче градостроительного плана земельного участка)

Местонахождение земельного участка:город Краснодар, Березовский сельский округ,

(муниципальный район или городской округ)

поселок Берёзовый

(поселение)

Описание границ земельного участка (образуемого земельного участка)

Обозначение (номер) характерной точки	Перечень координат характерных точек в системе координат, используемой для ведения Единого государственного реестра недвижимости	
	X	Y
1	491339.77	1377989.09
2	491340.04	1378044.70
3	491342.86	1378044.69
4	491342.88	1378049.70
5	491335.38	1378049.72
6	491335.42	1378057.72
7	491342.92	1378057.69
8	491342.97	1378067.89
9	491242.96	1378068.45
10	491243.15	1378103.44
11	491231.29	1378103.51
12	491230.72	1377989.63
13	491320.33	1377989.19

Кадастровый номер земельного участка (при наличии) или в случае, предусмотренном частью 1.1 статьи 57.3 Градостроительного кодекса Российской Федерации, условный номер образуемого земельного участка на основании утвержденных проекта межевания территории и (или) схемы расположения земельного участка или земельных участков на кадастровом плане территории 23:43:0108020:18173**Площадь земельного участка**9018 кв.м**Информация о расположенных в границах земельного участка объектах капитального строительства**объекты капитального строительства отсутствуют

Информация о границах зоны планируемого размещения объекта капитального строительства в соответствии с утвержденным проектом планировки территории (при наличии)

Обозначение (номер) характерной точки	Перечень координат характерных точек в системе координат, используемой для ведения Единого государственного реестра недвижимости	
	X	Y
-	-	-

Реквизиты проекта планировки территории и (или) проекта межевания территории в случае, если земельный участок расположен в границах территории, в отношении которой утверждены проект планировки территории и (или) проект межевания территории Постановление администрации муниципального образования город Краснодар от 27.05.2021 № 2026 «Об утверждении документации по планировке территории, расположенной в посёлке Берёзовом по улице имени Профессора Малигонова, 62, 40, в Берёзовском сельском округе муниципального образования город Краснодар»

(указывается в случае, если земельный участок расположен в границах территории, в отношении которой утверждены проект планировки территории и (или) проект межевания территории)

Градостроительный план подготовлен А.В.Вечеря – начальник отдела муниципальных услуг департамента архитектуры и градостроительства администрации муниципального образования город Краснодар
(ф.и.о., должность уполномоченного лица, наименование органа или организации)

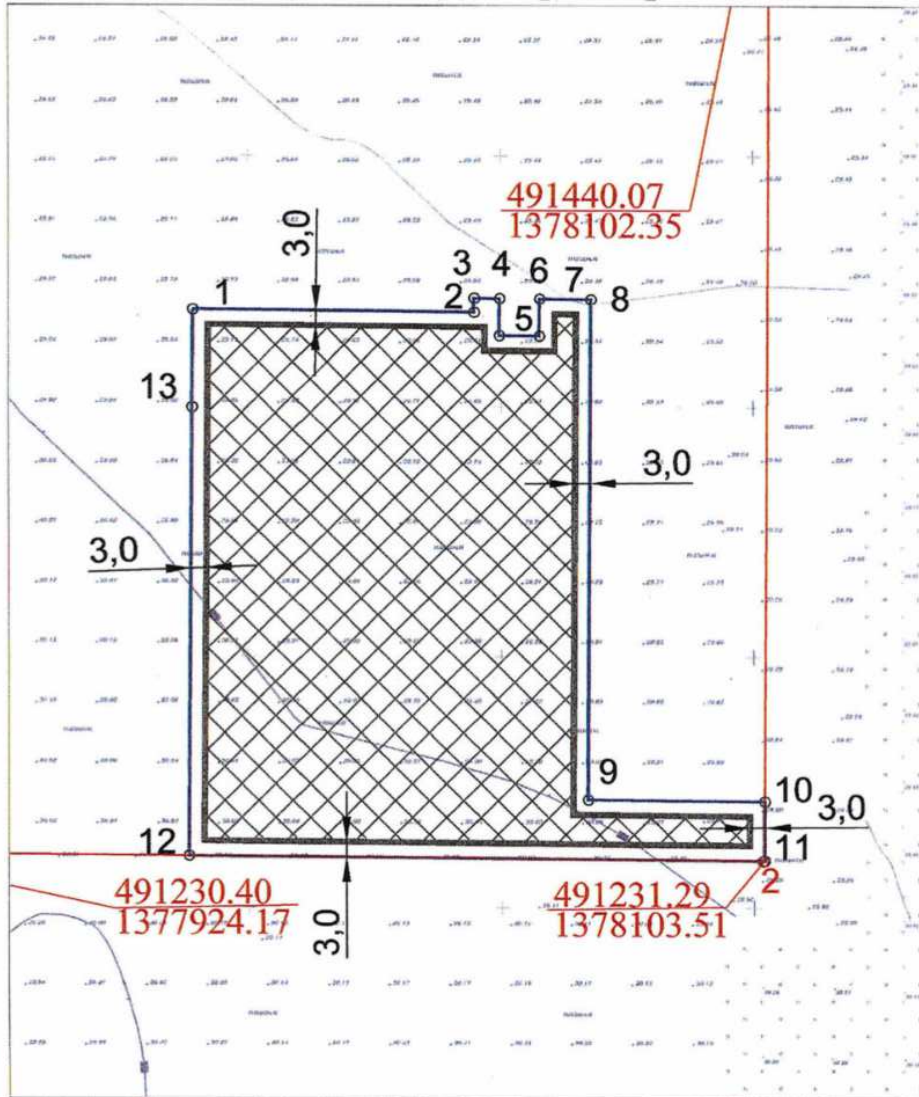



(подпись)

/А.В.Вечеря/
(расшифровка подписи)

13.08.2021
(дд.мм.гггг)

1. Чертеж градостроительного плана земельного участка М 1 : 1000



УСЛОВНЫЕ ОБОЗНАЧЕНИЯ




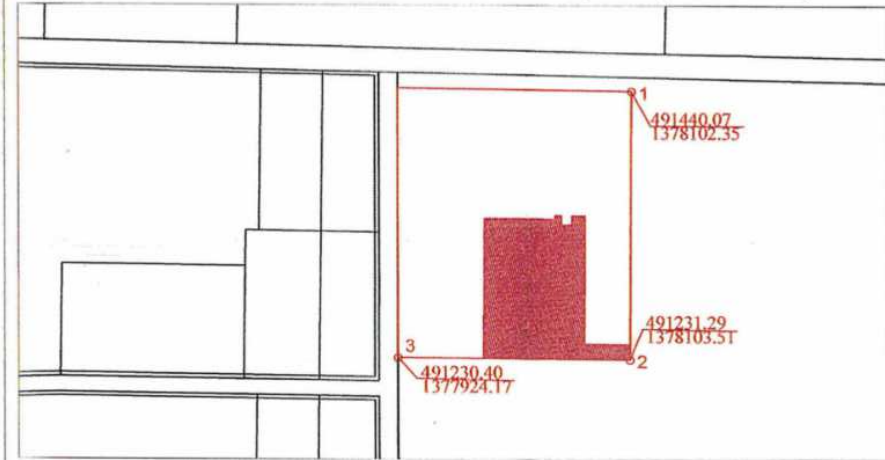
-  граница земельного участка
-  границы, в пределах которых разрешается строительство объектов капитального строительства
-  красные линии с координатами характерных точек

СХЕМА РАСПОЛОЖЕНИЯ ЗЕМЕЛЬНОГО УЧАСТКА В ОКРУЖЕНИИ СМЕЖНО РАСПОЛОЖЕННЫХ ЗЕМЕЛЬНЫХ УЧАСТКОВ (СИТУАЦИОННЫЙ ПЛАН)



Площадь земельного участка с КН 23:43:0108020:18173 - 9018 кв. м

Примечание:

В соответствии с картой (схемой) функционального зонирования генерального плана муниципального образования город Краснодар, утвержденного решением городской Думы Краснодара от 02.09.2020 № 100 п. 1 "О генеральном плане муниципального образования город Краснодар", земельный участок расположен в зоне застройки среднетажными жилыми домами (от 5 до 8 этажей, включая мансардный) с планируемым размещением общеобразовательной организации (начального общего, основного общего и среднего общего образования).

В соответствии с проектом планировки территории, утвержденным постановлением администрации муниципального образования город Краснодар от 27.05.2021 № 2026 "Об утверждении документации по планировке территории, расположенной в поселке Берёзовом по улице имени Профессора Малигонова, 62, 40, в Берёзовском сельском округе муниципального образования город Краснодар», земельный участок расположен на территории объектов среднетажной жилой застройки (8 этажей).

		Заявители: АО "СЗ "Домостроитель", ИНН: 2302001526 вх. №29/20459-1				
		Земельный участок с КН 23:43:0108020:18173 по адресу: Краснодарский край, город Краснодар, Березовский сельский округ, поселок Берёзовый				
	Подп.	Дата	Чертеж градостроительного плана земельного участка М 1:1000	Страниц	Лист	Листов
				ГП	3	
Технический исполнитель:	Н.Г.Чупакина	08.2021	Чертеж градостроительного плана разработан на топографической основе (архивной)	ДИАГ АМОГК МКУ МОГК "Традиформ"		
	И.В.Стеценко	08.2021				

Чертеж(и) градостроительного плана земельного участка разработан(ы) на топографический основе в масштабе 1:1000, выполненной в соответствии с данными картографо-геодезического фонда администрации муниципального образования город Краснодар

(дата, наименование организации, подготовившей топографическую основу)

Чертеж(и) градостроительного плана земельного участка разработан(ы) в августе 2021 года департаментом архитектуры и градостроительства администрации муниципального образования город Краснодар, МКУ МОГК «Градинформ»

(дата, наименование организации)

2. Информация о градостроительном регламенте либо требованиях к назначению, параметрам и размещению объекта капитального строительства на земельном участке, на который действие градостроительного регламента не распространяется или для которого градостроительный регламент не устанавливается

Земельный участок расположен в территориальной зоне Ж.3 – Зона застройки среднеэтажными жилыми домами. Установлен градостроительный регламент (п.3 решения городской Думы Краснодара от 22.07.2021 № 17 п. 19 «О внесении изменения в решение городской Думы Краснодара от 30.01.2007 № 19 п. 6 «Об утверждении Правил землепользования и застройки на территории муниципального образования город Краснодар»).

2.1. Реквизиты акта органа государственной власти субъекта Российской Федерации, органа местного самоуправления, содержащего градостроительный регламент либо реквизиты акта федерального органа государственной власти, органа государственной власти субъекта Российской Федерации, органа местного самоуправления, иной организации, определяющего, в соответствии с федеральными законами, порядок использования земельного участка, на который действие градостроительного регламента не распространяется или для которого градостроительный регламент не устанавливается

Решение городской Думы Краснодара от 30.01.2007 № 19 п. 6 «Об утверждении правил землепользования и застройки на территории муниципального образования город Краснодар»

2.2. Информация о видах разрешенного использования земельного участка

Основные виды разрешённого использования земельного участка:

Среднеэтажная жилая застройка	Размещение многоквартирных домов этажностью не выше восьми этажей; благоустройство и озеленение; размещение подземных гаражей и автостоянок; обустройство спортивных и детских площадок, площадок для отдыха; размещение объектов обслуживания жилой застройки во встроенных, пристроенных и встроенно-пристроенных помещениях многоквартирного дома, если общая площадь таких помещений в многоквартирном доме не составляет более 20% общей площади помещений дома	2.5
-------------------------------	--	-----

Условно разрешённые виды использования земельного участка:

Наименование вида разрешённого использования земельного участка	Описание вида разрешённого использования земельного участка	Код
1	2	3
Для индивидуального жилищного строительства	Размещение жилого дома (отдельно стоящего здания количеством надземных этажей не более чем три, высотой не более двадцати метров, которое состоит из комнат и помещений вспомогательного использования, предназначенных для удовлетворения гражданами бытовых и иных нужд, связанных с их проживанием в таком здании, не предназначенного для раздела на самостоятельные объекты недвижимости); выращивание сельскохозяйственных культур; размещение индивидуальных гаражей и хозяйственных построек	2.1
Хранение автотранспорта	Размещение отдельно стоящих и пристроенных гаражей, в том числе подземных, предназначенных для хранения автотранспорта, в том числе с разделением на машино-места, за исключением гаражей, размещение которых предусмотрено содержанием вида разрешённого использования с кодом 4.9	2.7.1
Осуществление религиозных обрядов	Размещение зданий и сооружений, предназначенных для совершения религиозных обрядов и церемоний (в том числе церкви, соборы, храмы, часовни, мечети, молельные дома, синагоги)	3.7.1
Религиозное управление и образование	Размещение зданий, предназначенных для постоянного местонахождения духовных лиц, паломников и послушников в связи с осуществлением ими религиозной службы, а также для осуществления благотворительной и религиозной образовательной деятельности (монастыри, скиты, дома священнослужителей, воскресные и религиозные школы, семинарии, духовные училища)	3.7.2
Обеспечение деятельности в области гидрометеорологии и смежных с ней областях	Размещение объектов капитального строительства, предназначенных для наблюдений за физическими и химическими процессами, происходящими в окружающей среде, определения её гидрометеорологических, агрометеорологических и гелиогеофизических характеристик, уровня загрязнения атмосферного воздуха, почв, водных объектов, в том числе по гидробиологическим показателям, и околоземного космического пространства, зданий и сооружений, используемых в области гидрометеорологии и смежных с ней областях (доплеровские метеорологические радиолокаторы, гидрологические посты и другие)	3.9.1
Проведение научных исследований	Размещение зданий и сооружений, предназначенных для проведения научных изысканий, исследований и разработок (научно-исследовательские и проектные институты, научные центры, инновационные центры, государственные академии наук, опытно-конструкторские центры, в том числе отраслевые)	3.9.2
Рынки	Размещение объектов капитального строительства, сооружений, предназначенных для организации постоянной или временной торговли (ярмарка, рынок, базар), с учётом того, что каждое из торговых мест не располагает торговой площадью более 200 кв. м; размещение гаражей и (или) стоянок для автомобилей сотрудников и посетителей рынка	4.3
Развлекательные мероприятия	Размещение зданий и сооружений, предназначенных для организации развлекательных мероприятий, путешествий, для размещения дискотек и танцевальных площадок, ночных клубов, аквапарков, боулинга, аттракционов и т.п., игровых автоматов (кроме игрового оборудования, используемого для проведения азартных игр), игровых площадок	4.8.1

1	2	3
Проведение азартных игр	Размещение зданий и сооружений, предназначенных для размещения букмекерских контор, тотализаторов, их пунктов приёма ставок вне игорных зон	4.8.2
Обеспечение спортивно-зрелищных мероприятий	Размещение спортивно-зрелищных зданий и сооружений, имеющих специальные места для зрителей от 500 мест (стадионов, дворцов спорта, ледовых дворцов, ипподромов)	5.1.1
Оборудованные площадки для занятий спортом	Размещение сооружений для занятия спортом и физкультурой на открытом воздухе (теннисные корты, автодромы, мотодромы, трамплины, спортивные стрельбища)	5.1.4
Водный спорт	Размещение спортивных сооружений для занятия водными видами спорта (причалы и сооружения, необходимые для организации водных видов спорта и хранения соответствующего инвентаря)	5.1.5
Туристическое обслуживание	Размещение пансионатов, туристических гостиниц, кемпингов, домов отдыха, не оказывающих услуги по лечению, а также иных зданий, используемых с целью извлечения предпринимательской выгоды из предоставления жилого помещения для временного проживания в них; размещение детских лагерей	5.2.1
Связь	Размещение объектов связи, радиовещания, телевидения, включая воздушные радиорелейные, надземные и подземные кабельные линии связи, линии радиофикации, антенные поля, усилительные пункты на кабельных линиях связи, инфраструктуру спутниковой связи и телерадиовещания, за исключением объектов связи, размещение которых предусмотрено содержанием видов разрешённого использования с кодами 3.1.1, 3.2.3	6.8

Вспомогательные виды разрешённого использования земельного участка:

—

2.3. Предельные (минимальные и (или) максимальные) размеры земельного участка и предельные параметры разрешенного строительства, реконструкции объекта капитального строительства, установленные градостроительным регламентом для территориальной зоны, в которой расположен земельный участок:

Предельные (минимальные и (или) максимальные) размеры земельных участков, в том числе их площадь			Минимальные отступы от границ земельного участка в целях определения мест допустимого размещения зданий, строений, сооружений, за пределами которых запрещено строительство зданий, строений, сооружений	Предельное количество этажей и (или) предельная высота зданий, строений, сооружений	Максимальный процент застройки в границах земельного участка, определяемый как отношение суммарной площади земельного участка, которая может быть застроена, ко всей площади земельного участка	Требования к архитектурным решениям объектов капитального строительства, расположенным в границах территории исторического поселения федерального или регионального значения	Иные показатели
1	2	3	4	5	6	7	8
Длина, м	Ширина, м	Площадь, м ² или га					
без ограничений	без ограничений	минимальная площадь земельных участков – 300 кв. м, максимальная площадь не подпадает под действие установлений;	минимальный отступ зданий, сооружений, строений и сооружений вспомогательного использования от границы, отделяющей земельный участок от территории общего пользования, – 3 метра (за исключением навесов, беседок, мангалов, вольеров); минимальный отступ зданий, сооружений, строений и сооружений вспомогательного использования от границ смежных земельных участков (за исключением навесов, беседок, мангалов, вольеров) – 3 метра;	максимальное количество надземных этажей зданий (за исключением строений и сооружений вспомогательного использования) – 8; максимальное количество надземных этажей для строений и сооружений вспомогательного использования – 2;	максимальный процент застройки земельного участка – 60 % (за исключением площади подземных парковок).	-	минимальный отступ навесов, беседок, мангалов, вольеров от границ смежных земельных участков – 1 метр;

5. Информация об ограничениях использования земельного участка, в том числе если земельный участок полностью или частично расположен в границах зон с особыми условиями использования территорий

Земельный участок полностью расположен в приаэродромной территории Военного Аэродрома Краснодар (Центральный). Статья 37 решения городской Думы Краснодара от 30.01.2007 № 19 п. 6 «Об утверждении Правил землепользования и застройки на территории муниципального образования город Краснодар».

6. Информация о границах зон с особыми условиями использования территорий, если земельный участок полностью или частично расположен в границах таких зон:

Наименование зоны с особыми условиями использования территории с указанием объекта, в отношении которого установлена такая зона	Перечень координат характерных точек в системе координат, используемой для ведения Единого государственного реестра недвижимости		
	Обозначение (номер) характерной точки	X	Y
1	2	3	4
<i>отсутствует</i>	-	-	-

7. Информация о границах зон действия публичных сервитутов информация отсутствует

Обозначение (номер) характерной точки	Перечень координат характерных точек в системе координат, используемой для ведения Единого государственного реестра недвижимости	
	X	Y
-	-	-

8. Номер и (или) наименование элемента планировочной структуры, в границах которого расположен земельный участок квартал-1

9. Информация о технических условиях подключения (технологического присоединения) объектов капитального строительства к сетям инженерно-технического обеспечения, определенных с учетом программ комплексного развития систем коммунальной инфраструктуры поселения, городского округа

теплоснабжение: _____.

водоснабжение: _____.

водоотведение: _____.

10. Реквизиты нормативных правовых актов субъекта Российской Федерации, муниципальных правовых актов, устанавливающих требования к благоустройству территории в соответствии с разделом III Правил благоустройства территории муниципального образования город Краснодар, утвержденных решением городской Думы Краснодара от 22.08.2013 № 52 п. 6

11. Информация о красных линиях: Постановление администрации муниципального образования город Краснодар от 27.05.2021 № 2026 Об утверждении документации по планировке территории, расположенной в посёлке Берёзовом

*по улице имени Профессора Малигонова, 62, 40, в Берёзовском сельском округе
муниципального образования город Краснодар*

Обозначение (номер) харак- терной точки	Перечень координат характерных точек в системе координат, используемой для ведения Единого государственного реестра недвижимости	
	X	Y
1	491440.07	1378102.35
2	491231.29	1378103.51
3	491230.40	1377924.17

***Приложение (в случае, указанном в части 3.1 статьи 57.3
Градостроительного Кодекса Российской Федерации)***

2.3. Предельные (минимальные и (или) максимальные) размеры земельного участка и предельные параметры разрешенного строительства, реконструкции объекта капитального строительства, установленные градостроительным регламентом для территориальной зоны, в которой расположен земельный участок:

Предельные (минимальные и (или) максимальные) размеры земельных участков, в том числе их площадь			Минимальные отступы от границ земельного участка в целях определения мест допустимого размещения зданий, строений, сооружений, за пределами которых запрещено строительство зданий, строений, сооружений	Предельное количество этажей и (или) предельная высота зданий, строений, сооружений	Максимальный процент застройки в границах земельного участка, определяемый как отношение суммарной площади земельного участка, которая может быть застроена, ко всей площади земельного участка	Требования к архитектурным решениям объектов капитального строительства, расположенным в границах территории исторического поселения федерального или регионального значения	Иные показатели
1	2	3	4	5	6	7	8
Длина, м	Ширина, м	Площадь, м ² или га					
без ограничений	без ограничений	минимальная площадь земельных участков – 300 кв. м, максимальная площадь не подпадает под действие установлений;	минимальный отступ зданий, сооружений, строений и сооружений вспомогательного использования от границы, отделяющей земельный участок от территории общего пользования, – 3 метра (за исключением навесов, беседок, мангалов, вольеров); минимальный отступ зданий, сооружений, строений и сооружений вспомогательного использования от границ смежных земельных участков (за исключением навесов, беседок, мангалов, вольеров) – 3 метра;	максимальное количество надземных этажей зданий (за исключением строений и сооружений вспомогательного использования) – 8; максимальное количество надземных этажей для строений и сооружений вспомогательного использования – 2;	максимальный процент застройки земельного участка – 60 % (за исключением площади подземных парковок).	-	минимальный отступ навесов, беседок, мангалов, вольеров от границ смежных земельных участков – 1 метр;

5. Информация об ограничениях использования земельного участка, в том числе если земельный участок полностью или частично расположен в границах зон с особыми условиями использования территорий

Земельный участок полностью расположен в приаэродромной территории Военного Аэродрома Краснодар (Центральный). Статья 37 решения городской Думы Краснодара от 30.01.2007 № 19 п. 6 «Об утверждении Правил землепользования и застройки на территории муниципального образования город Краснодар».

6. Информация о границах зон с особыми условиями использования территорий, если земельный участок полностью или частично расположен в границах таких зон:

Наименование зоны с особыми условиями использования территории с указанием объекта, в отношении которого установлена такая зона	Перечень координат характерных точек в системе координат, используемой для ведения Единого государственного реестра недвижимости		
	Обозначение (номер) характерной точки	X	Y
1	2	3	4
<i>отсутствует</i>	-	-	-

7. Информация о границах зон действия публичных сервитутов информация отсутствует

Обозначение (номер) характерной точки	Перечень координат характерных точек в системе координат, используемой для ведения Единого государственного реестра недвижимости	
	X	Y
-	-	-

8. Номер и (или) наименование элемента планировочной структуры, в границах которого расположен земельный участок квартал-1

9. Информация о технических условиях подключения (технологического присоединения) объектов капитального строительства к сетям инженерно-технического обеспечения, определенных с учетом программ комплексного развития систем коммунальной инфраструктуры поселения, городского округа

теплоснабжение: _____.

водоснабжение: _____.

водоотведение: _____.

10. Реквизиты нормативных правовых актов субъекта Российской Федерации, муниципальных правовых актов, устанавливающих требования к благоустройству территории в соответствии с разделом III Правил благоустройства территории муниципального образования город Краснодар, утвержденных решением городской Думы Краснодара от 22.08.2013 № 52 п. 6

11. Информация о красных линиях: Постановление администрации муниципального образования город Краснодар от 27.05.2021 № 2026 Об утверждении документации по планировке территории, расположенной в посёлке Берёзовом

*по улице имени Профессора Малигонова, 62, 40, в Берёзовском сельском округе
муниципального образования город Краснодар*

Обозначение (номер) харак- терной точки	Перечень координат характерных точек в системе координат, используемой для ведения Единого государственного реестра недвижимости	
	X	Y
1	491440.07	1378102.35
2	491231.29	1378103.51
3	491230.40	1377924.17

***Приложение (в случае, указанном в части 3.1 статьи 57.3
Градостроительного Кодекса Российской Федерации)***