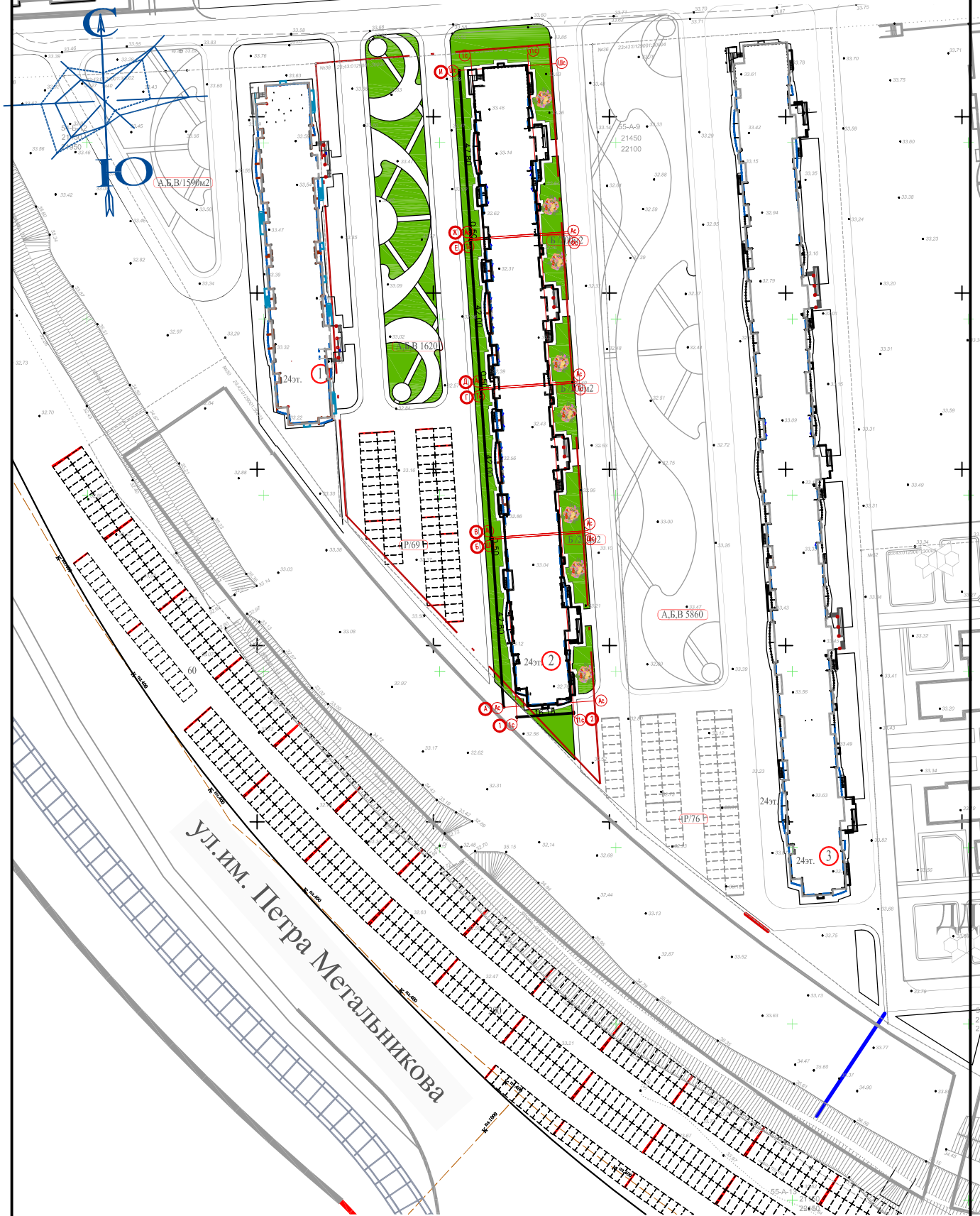


Схема планировочной организации земельного участка. М 1:1000



Ведомость жилых и общественных зданий и сооружений

Номер на плане	Наименование и обозначение	Этажность	Количество, шт		Площадь, м ²		Строительный объем, м ³	
			зданий/секций	квартир	застройки	Встроенных помещений		
2	Многоквартирный жилой дом	25	4	1123	3181,50	141,90	46235,60	208225,20

УСЛОВНЫЕ ОБОЗНАЧЕНИЯ

- Граница отводимого участка
- Проектируемые здания/сооружения
- Ранее запроектированные здания/сооружения
- Покрытие проезжей части
- Покрытие игровых спортивных площадок
- Озеленение

Расчет удельных размеров площадок

Площадки	Удельные размеры площадок, принятые в		
	площадок, м ² /чел.	площадок по расчету на 1542 чел./30м ²	площадок, проект
А Для игр детей дошкольного и младшего школьного возраста	2,1	3237	2220
Б Для отдыха взрослого населения			
В Для занятий физкультурой			
Г Для хозяйственных целей	75% м/м на кол-во квартир +40м/м на 1000 жит.	960м/м//24000м ²	1699м/м//42475
Р Для стоянки автомашин согл.РЕШ 46			
ИТОГО:		27 237	46 965

ПРИМЕЧАНИЯ:

1.** – согласно СНиП 2.07.01–89*, таблица 2, прим.2 – допускается уменьшать, но не более чем на 50% удельные размеры площадок: для хозяйственных целей, для занятий физкультурой.

2. Площадки для: игр детей, отдыха взрослых, занятий спортом в данном проекте приняты суммарно для 4-х участков, см. табл. расчет удельных размеров площадок.

Инв. № подл. и дата изм. инв. №

				24-16П-ПЗУ	
				Жилой комплекс со встроенно-пристроенными помещениями общественного назначения и автостоянкой. Многоэтажный жилой дом по ул.им.П.Метальникова,38 в г. Краснодаре	
Изм.	Кол-во	Лист	Н док.	Подпись	Дата
				Генеральный план	
				Стадия	Лист
				П	3
Рук. группы	Мартынова		09.16		
Разработал	Крыгина		09.16		
				000 "СтройЦентрПроект" г. Краснодар	